

VT0/1

Offene Kühltürme



Hauptvorteile

- Zuverlässig
- Leise
- Kompakt



VT0/1-Eigenschaften

Gegenstrom, Radiallüfter, Druckprinzip

Leistungsbereich

7 bis 455 l/s

Wasserverteilung

unter Druck

Maximale Wassereintritts-temperatur

55 °C Standardfüllkörper
65 °C mit alternativem Füllkörper

Typische Anwendungen

- Kleine bis mittlere Klima- und industrielle Anwendungen
- Enge Aufstellungsverhältnisse und Installationen, die einen einzigen Lufteinlass erfordern
- Innenaufstellungen
- Geräuschkritische Aufstellungen
- Gewerbliche Anwendungen mit hohen Temperaturen



Zuverlässiger Betrieb garantiert

- Seit 1978 wurden Tausende weltweit installiert und zeigen die Zuverlässigkeit des VT0/1-Kühlturms (ehemals VXT).
- Lüfter, Motor und Antriebssystem (Keilriemen) befinden sich in der **trockenen Luft**, was Feuchtigkeit und Kondensation verhindert. Der Verzicht auf externe bewegliche Teile trägt dazu bei, dass das Gerät den rauesten Wetterverhältnissen standhält.
- Die thermische Leistung der VT0/1-Kühltürme ist getestet und [von Eurovent zertifiziert](#).
- Verschiedene korrosionsbeständige Materialien, zum Beispiel die einzigartige [Baltibond-Hybridbeschichtung](#), für garantierte lange Lebensdauer.

Ideal für einen leisen Betrieb

- VT0/1-Geräte enthalten **leise interne Radiallüfter** für minimale Umgebungsgeräusche.
- Einseitiger Lufteintritt und eine **leisere Turmrückseite** für geräuschempfindlichere Bereiche.
- Verringern Sie die Betriebsgeräusche mit im Werk entwickelten und getesteten [Schalldämpfern](#) oder Wasserschalldämpfern noch weiter.

Kompakter

- Kompakte Bauweise für **umschlossene Räume**.
- Einseitiger Lufteintritt ermöglicht die Aufstellung **neben massiven Wänden**.
- Geräte können dank Radiallüftern, die Zuluft- und Abluftkanalsystem ermöglichen, **in Innenräumen** aufgestellt werden.

Geringere Liefer-, Hebe- und Installationskosten

- VT0/1-Türme sind werkseitig montiert. Wir liefern größere Modelle in 2 Teilen, um die Größe und das Gewicht des schwersten Bauteils für **problemlose Montage vor Ort** mit kleineren Kränen zu reduzieren.
- VT0/1 bietet hohe Leistung und minimales Betriebsgewicht. **Sicher auf Stahlunterbau**, sowohl unter dem Gerät als auch im Gebäude selbst, für Dachinstallationen.
- VT0/1-Türme können **im Container geliefert** werden (in 12-Fuß-Containern). Lüftergehäuse können lose im unteren Teil des Turms für einfache Montage vor Ort geliefert werden.

Einfache Wartung

- **Problemloser Zugang** zu allen mechanischen Teilen, einschließlich Lüfterlagern.
- [BACount](#)-Füllkörperpakete mit einzelnen **Blättern** für problemlose und vollständige Inspektion oder Reinigung verhindern einen vollständigen Austausch der Füllkörperpakete.

Sind Sie am VT0/1-Kühlturm für die Kühlung Ihres Prozesswassers interessiert? Wenden Sie sich an Ihre [zuständige BAC-Vertretung](#), um weitere Informationen zu erhalten.



Downloads

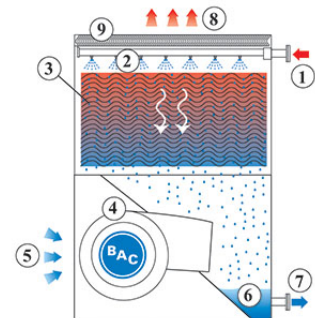
- [VT0-1 offene Kühltürme](#)
- [Betrieb und Wartung VT0-1](#)
- [Hebe- und Montageanleitung VT0-1](#)
- [Ersatzteile für VT0-1](#)
- [Austauschmöglichkeit VT0-1](#)

Arbeitsprinzip

Offene Kühltürme

Arbeitsprinzip

Warmes **Prozesswasser (1)** von der Wärmequelle gelangt von der Oberseite des Kühlturms in das **Sprühsystem (2)**, wo es über den **Füllkörper** oder das Wärmeübertragungsmedium **(3)** verteilt wird. Gleichzeitig bläst der **Radiallüfter (4)** des Luftbewegungssystems, der sich unten am Kühlturm befindet, **Umgebungsluft (5)** nach oben durch den Turm. Wenn das warme Prozesswasser auf die kalte Luft trifft, wird letztere erwärmt und ein Teil des Prozesswassers wird verdunstet, was zu einer optimalen Wärmeübertragung führt. Die **Turmwanne (6)** oder das Becken sammelt das **gekühlte Wasser(7)**, das danach wieder zur Wärmequelle des Prozesses zurückkehrt. Die warme gesättigte **Luft (8)** verlässt den Turm über **die Tropfenabscheider (9)**, die die Wassertröpfchen aus der Luft entfernen.



Möchten Sie den VT0/1-Kühlturm für die Kühlung Ihres Prozesswassers verwenden? Wenden Sie sich an Ihre [zuständige BAC-Vertretung](#), um weitere Informationen zu erhalten.

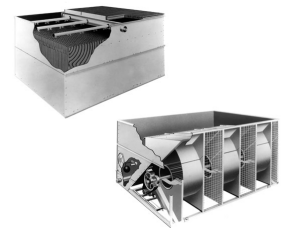
Konstruktionsmerkmale

Offene Kühltürme

Konstruktionsmerkmale

1. Materialoptionen

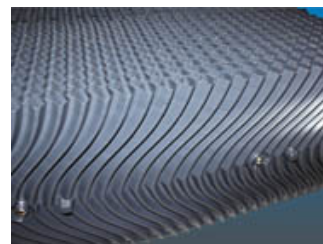
- Robuster feuerverzinkter Stahl wird für die Stahlausenwände des Geräts und die Strukturelemente verwendet, die außerdem über [Baltiplus-Korrosionsschutz](#) verfügen.
- Die einzigartige [Baltibond-Hybridbeschichtung](#) ist **eine Zusatzoption**. Eine Hybrid-Polymerbeschichtung für eine längere Lebensdauer, die vor der Montage auf alle feuerverzinkten Stahlkomponenten des Geräts aufgebracht wird.
- Optionale Wände und Strukturelemente aus [rostfreiem Stahl](#) Typ 304L oder 316L für extreme Anwendungen
- Oder die wirtschaftliche Alternative: ein **Kaltwasserbecken mit Wasserkontakt aus rostfreiem Stahl**. Die wichtigsten Komponenten und das Becken selbst sind aus rostfreiem Stahl. Der Rest wird durch die Baltibond-Hybridbeschichtung geschützt.



2. Wärmeübertragungsmedium

- Unser Wärmeübertragungsmedium ist ein patentierter [BACount-Füllkörper](#).

Die thermische Leistung wird bei umfassenden Leistungstests im [Labor geprüft](#) und bietet Ihnen beispiellose Systemeffizienz.



- Wir teilen das Füllkörperpaket in **kompakte Füllkörperpakete** ein, die einfacher zu entfernen und auszutauschen sind. Jedes enthält einzelne Stahlbleche, die für die **sorgfältige Inspektion und Reinigung** einfach zu zerlegen sind, was die Notwendigkeit häufiger Füllkörperaustauschvorgänge beseitigt.
- In selbstlöschendem Kunststoff, der nicht verrottet, zerfällt oder sich zersetzt.
- Probieren Sie für den Betrieb über 55 °C unseren **optionalen Hochtemperaturfüllkörper**, der bei bis zu 60 °C heißem Eintrittswasser verwendet werden kann.

3. Luftbewegungssystem

- Mit motorbetriebenem Radiallüfter und einem **Keilriemenantrieb**. Sie können die gesamte Motorkonsole für die richtige Riemenspannung entfernen, um eine konstant korrekte Riemenausrichtung sicherzustellen. Zusammen mit den **hochbeanspruchbaren Lüfterlagern** garantiert dies optimale Betriebseffizienz. **Motoren** mit einer und mit mehreren Drehzahlen erhältlich.
- **Radiallüfter** sind nach vorne gebogen und fast geräuschlos. Überwinden Sie den externen statischen Druck! Verwenden Sie [Schalldämpfer](#) und Kanalsysteme usw. für den Lufteintritt-/Luftaustritt ohne Verlust der thermischen Leistung!
- **Unsere Tropfenabscheider** werden in UV-beständigem Kunststoff geliefert, der nicht verrottet, zerfällt oder sich zersetzt, und ihre Leistung ist von **Eurovent zertifiziert** und getestet. Sie werden in **problemlos handhabbaren und abnehmbaren Teilen** für optimalen Rohrbündelzugang montiert.
- [Stahl-tropfenabscheider](#), geschützt mit der einzigartigen [Baltibond-Hybridbeschichtung](#), für optimalen Korrosionsschutz, auch für spezifische Anwendungen erhältlich.



4. Wasserverteilung

Diese besteht aus:

- Einem **Sammler** und **Sprüharmen** mit breiten, verstopfungsarmen **Düsen**, die mit **Gummidichtungen** befestigt sind. Sie können sowohl Düsen als auch Sprüharme problemlos entfernen, reinigen und spülen.
- Einem Kaltwasserbecken mit
 - **Sieben**, die ganz einfach herausgehoben werden können; außerdem verhindert die Antiturbulenzvorrichtung eingeschlossene Luft
 - mechanischem **Frischwasser**
 - runder **Zugangstür**



Möchten Sie mehr über die VT0/1-Konstruktionsmerkmale erfahren?

Wenden Sie sich an Ihre [zuständige BAC-Vertretung](#).

Optionen und Zubehör

Offene Kühltürme

Optionen und Zubehör

Unten sind die wichtigsten Optionen und Zubehörteile des VT0-1 aufgeführt. Sollten Sie nicht aufgeführte Optionen oder Zubehörteile benötigen, wenden Sie sich an Ihre [zuständige BAC-Vertretung](#).



Ablufferhitzer

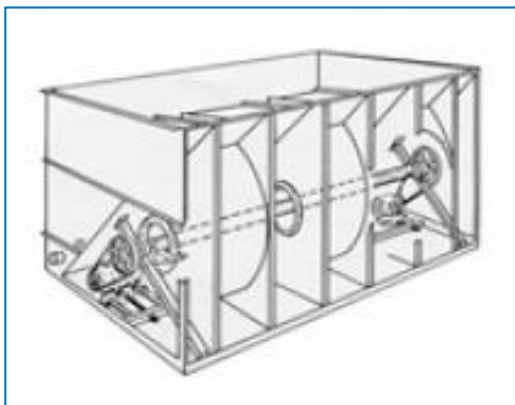
Eine Rippenrohrschlange wird im Austritt Ihres Kühlturms eingebaut und in Reihe mit dem nassen Rohrbündel verrohrt. Dies **verringert oder beseitigt Schwaden**.



Schalldämpfung

Die Verringerung der Geräuschentwicklung an Lufteintritts- und -austrittspunkten bringt uns leisen Kühlgeräten näher.

- Probieren Sie die XA-Schalldämpfung für **leichte** Geräuschreduzierung, ideal für **Vorstadtanforderungen**.
- Die **mittlere** Geräuschreduzierung, die durch XB-Schalldämpfung erreicht wird, ist perfekt für Schallanforderungen in **Wohngebieten**.
- Für **starke** Geräuschreduzierung ist XC-Schalldämpfung die beste Option. Sie ist ideal für Schallanforderungen in **ländlichen Gebieten** geeignet.



Baltiguard-Antriebssystem

Damit betreiben Sie Ihr System wie einen Motor mit zwei Drehzahlen, aber mit Standby-Reserveleistung, **die bei einem Ausfall eingesetzt werden kann.**



Zwischenwannenanschluss

Die beste Möglichkeit, **ein Einfrieren der Wanne zu verhindern**, ist die Verwendung der Zwischenwanne in einem beheizten Bereich. Beim Abschalten der Umwälzpumpe wird das gesamte Wasser in der Wasserverteilung sowie das schwebende Wasser und das Wasser in der Wanne in die Zwischenwanne entleert.



Beckenheizungspaket

Dank unseren im Werk eingebauten Heizstäben bleibt das Wasser bei 4 °C und **friert nie ein**, auch nicht bei einer Ausfallzeit des Geräts und ganz gleich, wie kalt es draußen ist.



Elektrische Wasserstandsregelung

Für eine absolut genaue Wasserstandsregelung sollten Sie das mechanische Standard-Frischwasserventil durch eine elektrische Wasserstandsregelung ersetzen. [Mehr erfahren](#)



Um das Gerät von oben **einfacher** und **sicherer** zu inspizieren und zu warten, können Plattformen installiert werden. [Mehr erfahren](#)



Verlängerte Schmierleitungen mit problemlos zugänglichen Schmiernippeln können **zur Schmierung** der Lüfterlager verwendet werden. [Mehr erfahren.](#)



Ausblashaube

Ausblashauben **verringern das Risiko der Rezirkulation** bei engen Aufstellungsverhältnissen, indem sie die Ausblasluftgeschwindigkeit erhöhen. Sie können auch verwendet werden, um den Luftaustritt zu erhöhen und somit entsprechend den Anlagenrichtlinien über angrenzende Wände hinaus auszublasen.



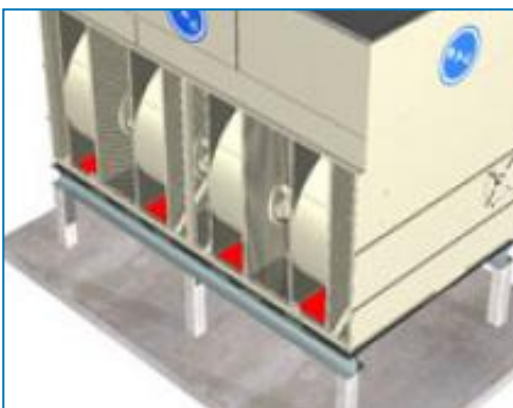
Abluftklappen

Verwenden Sie Abluftklappen, **um den Wärmeverlust aufgrund von Konvektion** durch Verhinderung der Luftströmung durch ein Gerät, das abgeschaltet ist, zu minimieren.



Sicherheitsschalter

Schaltet den Strom zu den Motoren **aus Sicherheitsgründen** während Inspektion und Wartung ab.



Sie benötigen eine werkseitig eingebaute Bodenabdeckung, wenn die Zuluft über einen Ansaugkanal in das Gerät gelangt. [Mehr erfahren](#)



Wasserbehandlungsgeräte

Geräte zur Kontrolle der Wasserbehandlung sind erforderlich, um eine ordnungsgemäße **Wasserpflege des Kühlturms** sicherzustellen. Dies trägt nicht nur zum Schutz der Komponenten und Füllkörper, zur Kontrolle von Korrosion, Kalkbildung und Fouling bei, es vermeidet auch die Verbreitung schädlicher Bakterien wie **Legionellen** im Umlaufwasser.



Filter

Zyklonabscheider und Sandfilter **entfernen wirksam schwebende Feststoffe** im Umlaufwasser und verringern dadurch die Reinigungskosten und optimieren die Wasserbehandlungsergebnisse. Filtrierung hilft Ihnen, das Umlaufwasser sauber zu halten.



Wannenabsaugung

Die Wannenabsaugung **verhindert das Ansammeln von Sedimenten im Kaltwasserbecken** des Geräts. Ein komplettes Rohrsystem einschließlich Düsen ist **für den Anschluss an eine Seitenstromfilteranlage** im Becken des Turms eingebaut.



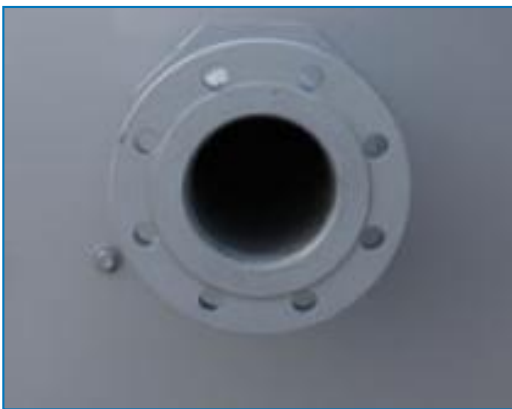
Reinigungsöffnung

Die Reinigungsöffnung **erleichtert die Beseitigung von Schluff und Schlamm** aus dem Kühlturmbecken beim Reinigen und Spülen der Wanne.



Stahlropfenabscheider

Stahlropfenabscheider sind **robuster** als ihre Alternativen aus Kunststoff.



Flansche

Flansche erleichtern **Rohrsystemanschlüsse** vor Ort.



Zerlegte Anlieferung ist ein spezieller BAC-Service bei Hebe- und/oder **Installationsbeschränkungen vor Ort**. [Mehr erfahren](#)



VT0 0312

Offene Kühltürme

Engineering data

ANMERKUNG: Nicht zur Konstruktion verwenden. Halten Sie sich an die werkseitig zertifizierten Abmessungen und Gewichte. Diese Seite enthält die zum Zeitpunkt der Drucklegung aktuellen Daten. Diese sollten beim Kauf eines Geräts überprüft und bestätigt werden. Im Interesse der Produktverbesserung behalten wir uns das Recht vor, technische Daten, Gewichte und Abmessungen ohne Vorankündigung zu ändern.

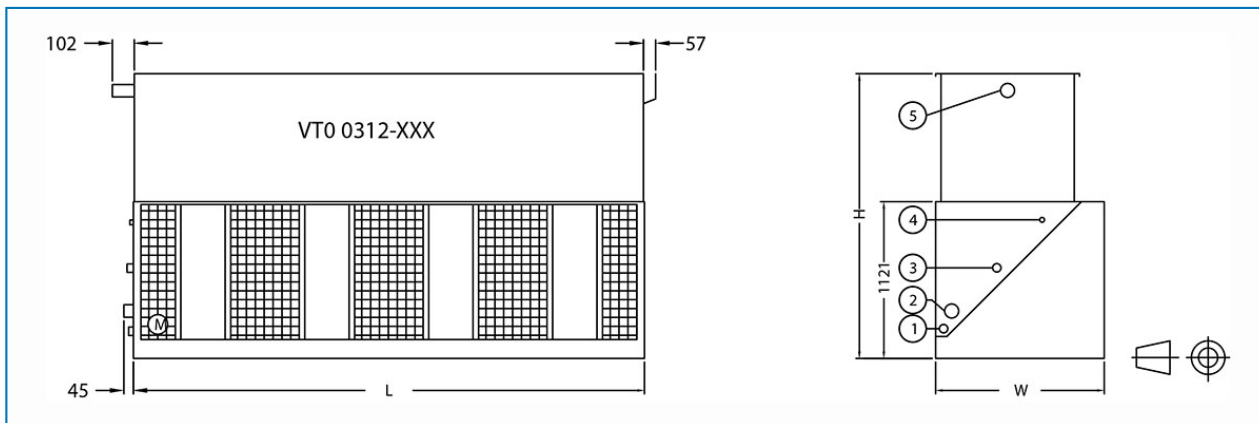
Allgemeine Hinweise

1. Alle Anschlüsse bis maximal 100 mm sind Gewindestutzen. Bei Anschlüssen von 150 mm und größer handelt es sich um Schweißstutzen.
2. Der Leistungsbedarf des Lüfters bezieht sich auf 0 Pa externe statische Pressung. Leistungen bei anderer externer statischer Pressung sind auf Nachfrage erhältlich. Als Faustregel gilt, dass ein um eine Größe größerer Motor eine externe statische Pressung von bis zu 125 Pa bewältigen kann.
3. Die Zeichnungen für Geräte stellen die standardmäßige „Rechtsausführung“ dar. Hierbei befindet sich die Lufteinlassseite seitlich auf das Anschlussende gesehen rechts. Die „Linksausführung“ kann als Sonderausführung geliefert werden.
4. Wasseraustritt, Überlauf und Frischwasser befinden sich immer an derselben Seiten des Geräts. Für Geräte mit zwei Wasseraustrittsanschlüssen werden ein zusätzlicher Satz von Rohrbündelanschlüssen und ein zusätzlicher Überlaufanschluss am anderen Ende des Geräts installiert.

[VT0/1 Kühlturmleistung bei Standardbedingungen](#)

Last update: 01/06/2023

VT0 0312



1. Ablauf ND50; 2. Wasseraustritt; 3. Überlauf ND50; 4. Frischwasser ND25; 5. Wassereintritt; 6. Zugangstür.

An der Geräterückseite muss ausreichend Platz gelassen werden, um ungehindert an die Zugangstüren zu gelangen, die sich gegenüber des Lufteintritts befinden.



Modell	Gewichte (kg)			Abmessungen (mm)			Luftmenge (m ³ /s)	Lüftermotor (kW)	Flüssigkeitseintritt ND (mm)	Flüssigkeitstritt ND (mm)	Frischwasser ND (mm)
	Betriebsgewicht (kg)	Transportgewicht (kg)	Schwerstes Bauteil (kg)	L	W	H					
VT0 03 12-01H	1225	860	860	3658	1207	2036	8.95	(1x) 4.0	(1x) 100	(1x) 100	(1x) 25
VT0 03 12-01J	1246	860	881	3658	1207	2036	9.96	(1x) 5.5	(1x) 100	(1x) 100	(1x) 25
VT0 03 12-01K	1255	890	890	3658	1207	2036	11.04	(1x) 7.5	(1x) 100	(1x) 100	(1x) 25
VT0 03 12-02H	1415	1050	545	3658	1207	2675	8.84	(1x) 4.0	(1x) 100	(1x) 100	(1x) 25
VT0 03 12-02J	1436	1071	566	3658	1207	2675	9.83	(1x) 5.5	(1x) 100	(1x) 100	(1x) 25
VT0 03 12-02K	1445	1080	575	3658	1207	2675	10.9	(1x) 7.5	(1x) 100	(1x) 100	(1x) 25
VT0 03 12-02L	1478	1113	608	3658	1207	2675	12.58	(1x) 11.0	(1x) 100	(1x) 100	(1x) 25
VT0 03 12-02M	1498	1133	628	3658	1207	2675	13.95	(1x) 15.0	(1x) 100	(1x) 100	(1x) 25
VT0 03 12-03H	1602	1237	637	3658	1207	3350	8.44	(1x) 4.0	(1x) 100	(1x) 100	(1x) 25
VT0 03 12-03K	1632	1267	667	3658	1207	3350	10.4	(1x) 7.5	(1x) 100	(1x) 100	(1x) 25
VT0 03 12-03L	1665	1300	700	3658	1207	3350	12.46	(1x) 11.0	(1x) 100	(1x) 100	(1x) 25
VT0 03 12-03M	1685	1320	720	3658	1207	3350	13.82	(1x) 15.0	(1x) 100	(1x) 100	(1x) 25



VT0 0412

Offene Kühltürme

Engineering data

ANMERKUNG: Nicht zur Konstruktion verwenden. Halten Sie sich an die werkseitig zertifizierten Abmessungen und Gewichte. Diese Seite enthält die zum Zeitpunkt der Drucklegung aktuellen Daten. Diese sollten beim Kauf eines Geräts überprüft und bestätigt werden. Im Interesse der Produktverbesserung behalten wir uns das Recht vor, technische Daten, Gewichte und Abmessungen ohne Vorankündigung zu ändern.

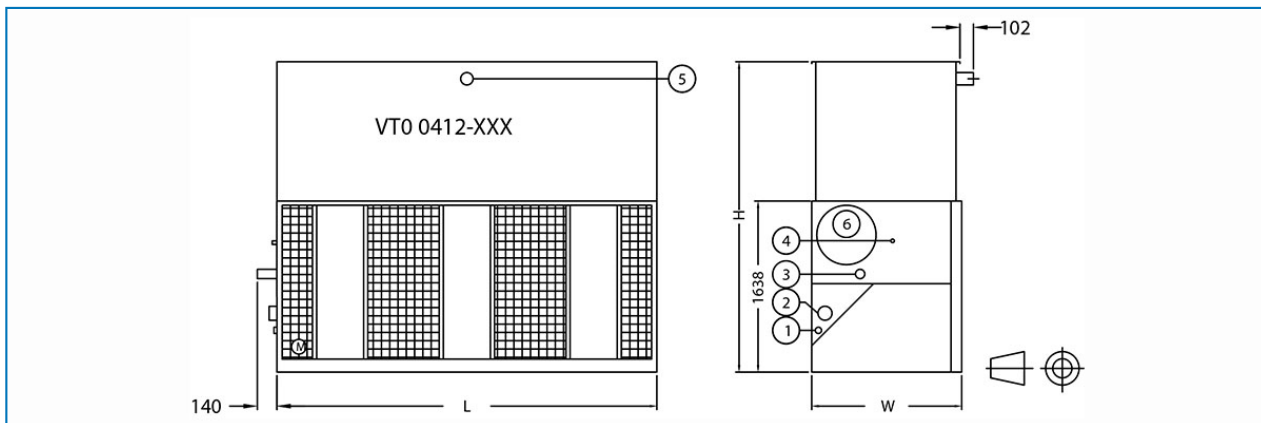
Allgemeine Hinweise

1. Alle Anschlüsse bis maximal 100 mm sind Gewindestutzen. Bei Anschlüssen von 150 mm und größer handelt es sich um Schweißstutzen.
2. Der Leistungsbedarf des Lüfters bezieht sich auf 0 Pa externe statische Pressung. Leistungen bei anderer externer statischer Pressung sind auf Nachfrage erhältlich. Als Faustregel gilt, dass ein um eine Größe größerer Motor eine externe statische Pressung von bis zu 125 Pa bewältigen kann.
3. Die Zeichnungen für Geräte stellen die standardmäßige „Rechtsausführung“ dar. Hierbei befindet sich die Lufteinlassseite seitlich auf das Anschlussende gesehen rechts. Die „Linksausführung“ kann als Sonderausführung geliefert werden.
4. Wasseraustritt, Überlauf und Frischwasser befinden sich immer an derselben Seiten des Geräts. Für Geräte mit zwei Wasseraustrittsanschlüssen werden ein zusätzlicher Satz von Rohrbündelanschlüssen und ein zusätzlicher Überlaufanschluss am anderen Ende des Geräts installiert.

[VT0/1 Kühlturmleistung bei Standardbedingungen](#)

Last update: 01/06/2023

VT0 0412



1. Ablauf ND50; 2. Wasseraustritt; 3. Überlauf ND50; 4. Frischwasser ND25; 5. Wassereintritt; 6. Zugangstür.



Modell	Gewichte (kg)			Abmessungen (mm)			Luftmenge (m ³ /s)	Lüftermotor (kW)	Flüssigkeitseintritt ND (mm)	Flüssigkeitstritt ND (mm)	Frischwasser ND (mm)
	Betriebsgewicht (kg)	Transportgewicht (kg)	Schwerstes Bauteil (kg)	L	W	H					
VT0 04 12-01K	2162	1537	862	3645	1438	3128	12.53	(1x) 7.5	(1x) 150	(1x) 150	(1x) 25
VT0 04 12-01L	2195	1570	895	3645	1438	3128	14.24	(1x) 11.0	(1x) 150	(1x) 150	(1x) 25
VT0 04 12-01M	2215	1590	915	3645	1438	3128	15.79	(1x) 15.0	(1x) 150	(1x) 150	(1x) 25
VT0 04 12-02K	2307	1687	862	3645	1438	3585	12.33	(1x) 7.5	(1x) 150	(1x) 150	(1x) 25
VT0 04 12-02L	2340	1720	895	3645	1438	3585	14.0	(1x) 11.0	(1x) 150	(1x) 150	(1x) 25
VT0 04 12-02M	2360	1740	915	3645	1438	3585	15.53	(1x) 15.0	(1x) 150	(1x) 150	(1x) 25
VT0 04 12-02N	2399	1779	954	3645	1438	3585	17.1	(1x) 18.5	(1x) 150	(1x) 150	(1x) 25
VT0 04 12-02O	2421	1801	976	3645	1438	3585	17.64	(1x) 22.0	(1x) 150	(1x) 150	(1x) 25
VT0 04 12-03K	2473	1848	888	3645	1438	4042	12.0	(1x) 7.5	(1x) 150	(1x) 150	(1x) 25
VT0 04 12-03L	2506	1881	921	3645	1438	4042	13.8	(1x) 11.0	(1x) 150	(1x) 150	(1x) 25
VT0 04 12-03M	2526	1901	941	3645	1438	4042	15.2	(1x) 15.0	(1x) 150	(1x) 150	(1x) 25
VT0 04 12-03N	2565	1940	980	3645	1438	4042	16.94	(1x) 18.5	(1x) 150	(1x) 150	(1x) 25
VT0 04 12-03O	2587	1962	1002	3645	1438	4042	17.2	(1x) 22.0	(1x) 150	(1x) 150	(1x) 25



VT1 0812-0818

Offene Kühltürme

Engineering data

ANMERKUNG: Nicht zur Konstruktion verwenden. Halten Sie sich an die werkseitig zertifizierten Abmessungen und Gewichte. Diese Seite enthält die zum Zeitpunkt der Drucklegung aktuellen Daten. Diese sollten beim Kauf eines Geräts überprüft und bestätigt werden. Im Interesse der Produktverbesserung behalten wir uns das Recht vor, technische Daten, Gewichte und Abmessungen ohne Vorankündigung zu ändern.

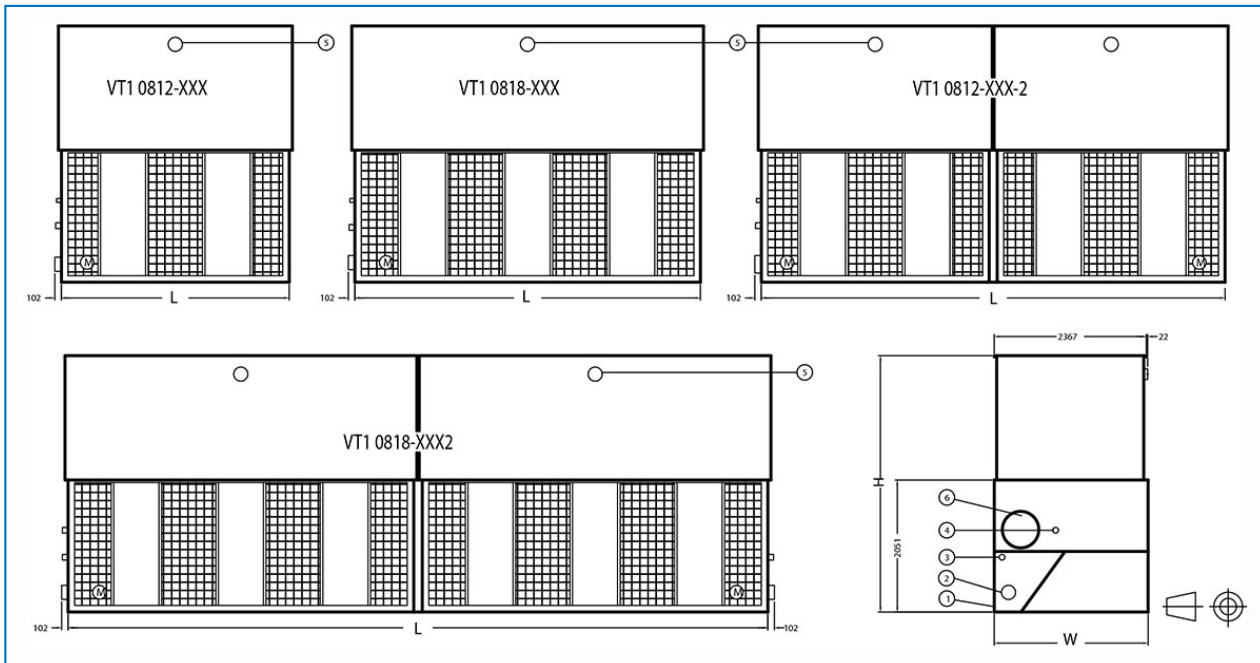
Allgemeine Hinweise

1. Alle Anschlüsse bis maximal 100 mm sind Gewindestutzen. Bei Anschlüssen von 150 mm und größer handelt es sich um Schweißstutzen.
2. Der Leistungsbedarf des Lüfters bezieht sich auf 0 Pa externe statische Pressung. Leistungen bei anderer externer statischer Pressung sind auf Nachfrage erhältlich. Als Faustregel gilt, dass ein um eine Größe größerer Motor eine externe statische Pressung von bis zu 125 Pa bewältigen kann.
3. Die Zeichnungen für Geräte stellen die standardmäßige „Rechtsausführung“ dar. Hierbei befindet sich die Lufteinlassseite seitlich auf das Anschlussende gesehen rechts. Die „Linksausführung“ kann als Sonderausführung geliefert werden.
4. Wasseraustritt, Überlauf und Frischwasser befinden sich immer an derselben Seiten des Geräts. Für Geräte mit zwei Wasseraustrittsanschlüssen werden ein zusätzlicher Satz von Rohrbündelanschlüssen und ein zusätzlicher Überlaufanschluss am anderen Ende des Geräts installiert.

[VT0/1 Kühlturmleistung bei Standardbedingungen](#)

Last update: 01/06/2023

VT1 0812-0818



1. Ablauf ND50; 2. Wasseraustritt; 3. Überlauf ND50; 4. Frischwasser ND25; 5. Wassereintritt; 6. Zugangstür.



Modell	Gewichte (kg)			Abmessungen (mm)			Luftmenge (m ³ /s)	Lüftermotor (kW)	Flüssigkeitseintritt ND (mm)	Flüssigkeitstritt ND (mm)	Frischwasser ND (mm)
	Betriebsgewicht (kg)	Transportgewicht (kg)	Schwerstes Bauteil (kg)	L	W	H					
VT1 08 12-01K	4028	2288	1358	3550	2397	3479	18.35	(1x) 7.5	(1x) 200	(1x) 200	(1x) 50
VT1 08 12-01L	4061	2321	1391	3550	2397	3479	20.85	(1x) 11.0	(1x) 200	(1x) 200	(1x) 50
VT1 08 12-01M	4081	2341	1411	3550	2397	3479	23.13	(1x) 15.0	(1x) 200	(1x) 200	(1x) 50
VT1 08 12-01N	4120	2380	1450	3550	2397	3479	24.8	(1x) 18.5	(1x) 200	(1x) 200	(1x) 50
VT1 08 12-01O	4140	2400	1470	3550	2397	3479	26.3	(1x) 22.0	(1x) 200	(1x) 200	(1x) 50
VT1 08 12-01P	4170	2430	1500	3550	2397	3479	29.2	(1x) 30.0	(1x) 200	(1x) 200	(1x) 50
VT1 08 12-02K	4250	2510	1350	3550	2397	4012	18.27	(1x) 7.5	(1x) 200	(1x) 200	(1x) 50
VT1 08 12-02L	4283	2543	1383	3550	2397	4012	20.76	(1x) 11.0	(1x) 200	(1x) 200	(1x) 50
VT1 08 12-02M	4303	2563	1403	3550	2397	4012	23.02	(1x) 15.0	(1x) 200	(1x) 200	(1x) 50
VT1 08 12-02N	4342	2602	1442	3550	2397	4012	24.68	(1x) 18.5	(1x) 200	(1x) 200	(1x) 50
VT1 08 12-02O	4364	2624	1464	3550	2397	4012	26.15	(1x) 22.0	(1x) 200	(1x) 200	(1x) 50
VT1 08 12-02P	4400	2660	1500	3550	2397	4012	29.0	(1x) 30.0	(1x) 200	(1x) 200	(1x) 50
VT1 08 12-03K	4490	2750	1270	3550	2397	4437	17.09	(1x) 7.5	(1x) 200	(1x) 200	(1x) 50
VT1 08 12-03L	4523	2783	1303	3550	2397	4437	19.42	(1x) 11.0	(1x) 200	(1x) 200	(1x) 50
VT1 08 12-03M	4543	2803	1323	3550	2397	4437	21.54	(1x) 15.0	(1x) 200	(1x) 200	(1x) 50
VT1 08 12-03N	4582	2842	1362	3550	2397	4437	23.1	(1x) 18.5	(1x) 200	(1x) 200	(1x) 50
VT1 08 12-03O	4604	2864	1384	3550	2397	4437	24.47	(1x) 22.0	(1x) 200	(1x) 200	(1x) 50
VT1 08 12-03P	4640	2900	1420	3550	2397	4437	27.14	(1x) 30.0	(1x) 200	(1x) 200	(1x) 50
VT1 08 12-03Q	4760	3020	1540	3550	2397	4437	29.1	(1x) 37.0	(1x) 200	(1x) 200	(1x) 50
VT1 08 18-01L	5913	3263	2343	5385	2397	3479	27.34	(1x) 11.0	(1x) 200	(1x) 200	(1x) 50
VT1 08 18-01M	5933	3283	2363	5385	2397	3479	30.32	(1x) 15.0	(1x) 200	(1x) 200	(1x) 50
VT1 08 18-01N	5972	3322	2402	5385	2397	3479	32.51	(1x) 18.5	(1x) 200	(1x) 200	(1x) 50
VT1 08 18-01O	5994	3344	2424	5385	2397	3479	34.45	(1x) 22.0	(1x) 200	(1x) 200	(1x) 50
VT1 08 18-01P	6030	3380	2460	5385	2397	3479	38.2	(1x) 30.0	(1x) 200	(1x) 200	(1x) 50
VT1 08 18-01Q	6070	3420	2520	5385	2397	3479	41.0	(1x) 37.0	(1x) 200	(1x) 200	(1x) 50
VT1 08 18-01R	6091	3441	2541	5385	2397	3479	43.76	(1x) 45.0	(1x) 200	(1x) 200	(1x) 50
VT1 08 18-02L	6193	3533	2208	5385	2397	4012	27.1	(1x) 11.0	(1x) 200	(1x) 200	(1x) 50
VT1 08	6213	3553	2208	5385	2397	4012	30.05	(1x)	(1x)	(1x)	(1x) 50



18-02M								15.0	200	200	
VT1 08 18-02N	6252	3592	2247	5385	2397	4012	32.22	(1x) 18.5	(1x) 200	(1x) 200	(1x) 50
VT1 08 18-02O	6274	3614	2269	5385	2397	4012	34.14	(1x) 22.0	(1x) 200	(1x) 200	(1x) 50
VT1 08 18-03O	6274	4064	2319	5385	2397	4437	33.97	(1x) 22.0	(1x) 200	(1x) 200	(1x) 50
VT1 08 18-02P	6310	3650	2305	5385	2397	4012	37.86	(1x) 30.0	(1x) 200	(1x) 200	(1x) 50
VT1 08 18-02Q	6430	3770	2425	5385	2397	4012	40.6	(1x) 37.0	(1x) 200	(1x) 200	(1x) 50
VT1 08 18-02R	6451	3791	2446	5385	2397	4012	43.34	(1x) 45.0	(1x) 200	(1x) 200	(1x) 50
VT1 08 18-03L	6643	3983	2238	5385	2397	4437	26.96	(1x) 11.0	(1x) 200	(1x) 200	(1x) 50
VT1 08 18-03M	6663	4003	2258	5385	2397	4437	29.9	(1x) 15.0	(1x) 200	(1x) 200	(1x) 50
VT1 08 18-03N	6702	4042	2297	5385	2397	4437	32.07	(1x) 18.5	(1x) 200	(1x) 200	(1x) 50
VT1 08 18-03P	6760	4100	2355	5385	2397	4437	37.67	(1x) 30.0	(1x) 200	(1x) 200	(1x) 50
VT1 08 18-03Q	6880	4220	2475	5385	2397	4437	40.4	(1x) 37.0	(1x) 200	(1x) 200	(1x) 50
VT1 08 18-03R	6930	4270	2570	5385	2397	4437	43.2	(1x) 45.0	(1x) 200	(1x) 200	(1x) 50
VT1 08 12-01K -2	8090	4550	2690	7226	2397	3479	36.71	(2x) 7.5	(2x) 200	(1x) 250	(1x) 50
VT1 08 12-01L- 2	8156	4616	2756	7226	2397	3479	41.71	(2x) 11.0	(2x) 200	(1x) 250	(1x) 50
VT1 08 12-01M -2	8196	4656	2796	7226	2397	3479	46.25	(2x) 15.0	(2x) 200	(1x) 250	(1x) 50
VT1 08 12-01N -2	8274	4734	2874	7226	2397	3479	49.6	(2x) 18.5	(2x) 200	(1x) 250	(1x) 50
VT1 08 12-01O -2	8318	4778	2918	7226	2397	3479	52.6	(2x) 22.0	(2x) 200	(1x) 250	(1x) 50
VT1 08 12-01P -2	8390	4850	2990	7226	2397	3479	58.4	(2x) 30.0	(2x) 200	(1x) 250	(1x) 50
VT1 08 12-02K -2	8560	5010	1990	7226	2397	4012	36.54	(2x) 7.5	(2x) 200	(1x) 250	(1x) 50
VT1 08 12-02L- 2	8626	5076	2056	7226	2397	4012	41.51	(2x) 11.0	(2x) 200	(1x) 250	(1x) 50
VT1 08 12-02M -2	8666	5116	2096	7226	2397	4012	46.03	(2x) 15.0	(2x) 200	(1x) 250	(1x) 50
VT1 08 12-02N -2	8744	5194	2174	7226	2397	4012	49.37	(2x) 18.5	(2x) 200	(1x) 250	(1x) 50
VT1 08 12-02O -2	8788	5238	2218	7226	2397	4012	52.3	(2x) 22.0	(2x) 200	(1x) 250	(1x) 50
VT1 08 12-02P -2	8860	5310	2290	7226	2397	4012	58.0	(2x) 30.0	(2x) 200	(1x) 250	(1x) 50



VT1 08 12-03K -2	9030	5490	2530	7226	2397	4437	34.19	(2x) 7.5	(2x) 200	(1x) 250	(1x) 50
VT1 08 12-03L- 2	9096	5556	2596	7226	2397	4437	38.84	(2x) 11.0	(2x) 200	(1x) 250	(1x) 50
VT1 08 12-03M -2	9136	5596	2636	7226	2397	4437	43.07	(2x) 15.0	(2x) 200	(1x) 250	(1x) 50
VT1 08 12-03N -2	9214	5674	2714	7226	2397	4437	46.19	(2x) 18.5	(2x) 200	(1x) 250	(1x) 50
VT1 08 12-03O -2	9258	5718	2758	7226	2397	4437	48.94	(2x) 22.0	(2x) 200	(1x) 250	(1x) 50
VT1 08 12-03P -2	9330	5790	2830	7226	2397	4437	54.27	(2x) 30.0	(2x) 200	(1x) 250	(1x) 50
VT1 08 12-03Q -2	9570	6030	3070	7226	2397	4437	58.2	(2x) 37.0	(2x) 200	(1x) 250	(1x) 50
VT1 08 18-01L- 2	11876	6516	4686	10903	2397	3479	54.68	(2x) 11.0	(2x) 200	(2x) 200	(1x) 50
VT1 08 18-01M -2	11916	6556	4726	10903	2397	3479	60.64	(2x) 15.0	(2x) 200	(2x) 200	(1x) 50
VT1 08 18-01N -2	11994	6634	4804	10903	2397	3479	65.03	(2x) 18.5	(2x) 200	(2x) 200	(1x) 50
VT1 08 18-01O -2	12038	6678	4848	10903	2397	3479	68.9	(2x) 22.0	(2x) 200	(2x) 200	(1x) 50
VT1 08 18-01P -2	12110	6750	4920	10903	2397	3479	76.4	(2x) 30.0	(2x) 200	(2x) 200	(1x) 50
VT1 08 18-01Q -2	12190	6830	5040	10903	2397	3479	82.0	(2x) 37.0	(2x) 200	(2x) 200	(1x) 50
VT1 08 18-01R -2	12232	6872	5082	10903	2397	3479	87.53	(2x) 45.0	(2x) 200	(2x) 200	(1x) 50
VT1 08 18-02L- 2	12436	7056	4376	10903	2397	4012	54.19	(2x) 11.0	(2x) 200	(2x) 200	(1x) 50
VT1 08 18-02M -2	12476	7096	4416	10903	2397	4012	60.1	(2x) 15.0	(2x) 200	(2x) 200	(1x) 50
VT1 08 18-02N -2	12554	7174	4494	10903	2397	4012	64.45	(2x) 18.5	(2x) 200	(2x) 200	(1x) 50
VT1 08 18-02O -2	12598	7218	4538	10903	2397	4012	68.28	(2x) 22.0	(2x) 200	(2x) 200	(1x) 50
VT1 08 18-02P -2	12670	7290	4610	10903	2397	4012	75.72	(2x) 30.0	(2x) 200	(2x) 200	(1x) 50
VT1 08 18-02Q -2	12910	7530	4850	10903	2397	4012	81.2	(2x) 37.0	(2x) 200	(2x) 200	(1x) 50
VT1 08	12952	7572	4892	10903	2397	4012	86.67	(2x)	(2x)	(2x)	(1x) 50



18-02R -2								45.0	200	200	
VT1 08 18-03L- 2	13336	7956	4476	10903	2397	4437	53.93	(2x) 11.0	(2x) 200	(2x) 200	(1x) 50
VT1 08 18-03M -2	13376	7996	4516	10903	2397	4437	59.8	(2x) 15.0	(2x) 200	(2x) 200	(1x) 50
VT1 08 18-03N -2	13454	8074	4594	10903	2397	4437	64.13	(2x) 18.5	(2x) 200	(2x) 200	(1x) 50
VT1 08 18-03O -2	13498	8118	4638	10903	2397	4437	67.94	(2x) 22.0	(2x) 200	(2x) 200	(1x) 50
VT1 08 18-03P -2	13570	8190	4710	10903	2397	4437	75.34	(2x) 30.0	(2x) 200	(2x) 200	(1x) 50
VT1 08 18-03Q -2	13810	8430	4950	10903	2397	4437	80.8	(2x) 37.0	(2x) 200	(2x) 200	(1x) 50
VT1 08 18-03R -2	13910	8530	5140	10903	2397	4437	86.4	(2x) 45.0	(2x) 200	(2x) 200	(1x) 50



VT1 1012-1018

Offene Kühltürme

Engineering data

ANMERKUNG: Nicht zur Konstruktion verwenden. Halten Sie sich an die werkseitig zertifizierten Abmessungen und Gewichte. Diese Seite enthält die zum Zeitpunkt der Drucklegung aktuellen Daten. Diese sollten beim Kauf eines Geräts überprüft und bestätigt werden. Im Interesse der Produktverbesserung behalten wir uns das Recht vor, technische Daten, Gewichte und Abmessungen ohne Vorankündigung zu ändern.

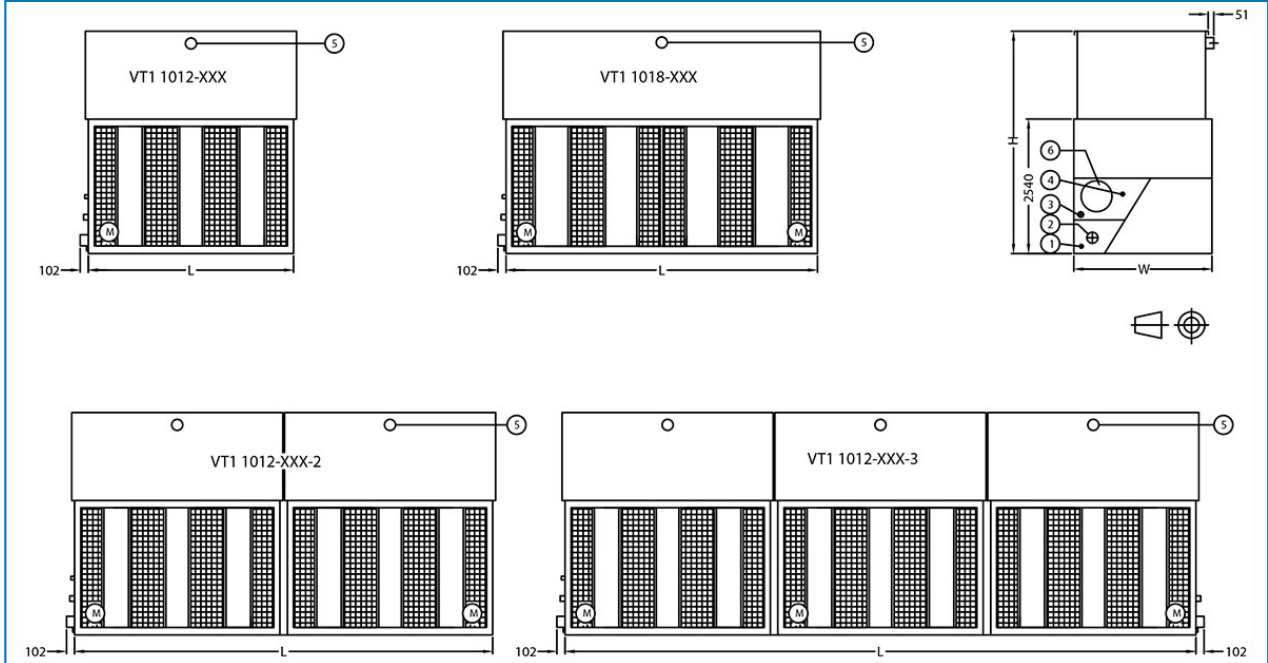
Allgemeine Hinweise

1. Alle Anschlüsse bis maximal 100 mm sind Gewindestutzen. Bei Anschlüssen von 150 mm und größer handelt es sich um Schweißstutzen.
2. Der Leistungsbedarf des Lüfters bezieht sich auf 0 Pa externe statische Pressung. Leistungen bei anderer externer statischer Pressung sind auf Nachfrage erhältlich. Als Faustregel gilt, dass ein um eine Größe größerer Motor eine externe statische Pressung von bis zu 125 Pa bewältigen kann.
3. Die Zeichnungen für Geräte stellen die standardmäßige „Rechtsausführung“ dar. Hierbei befindet sich die Lufteinlassseite seitlich auf das Anschlussende gesehen rechts. Die „Linksausführung“ kann als Sonderausführung geliefert werden.
4. Wasseraustritt, Überlauf und Frischwasser befinden sich immer an derselben Seiten des Geräts. Für Geräte mit zwei Wasseraustrittsanschlüssen werden ein zusätzlicher Satz von Rohrbündelanschlüssen und ein zusätzlicher Überlaufanschluss am anderen Ende des Geräts installiert.

[VT0/1 Kühlturmleistung bei Standardbedingungen](#)

Last update: 01/06/2023

VT1 1012-1018



1. Ablauf ND50; 2. Wasseraustritt; 3. Überlauf ND50; 4. Frischwasser ND25; 5. Wassereintritt; 6. Zugangstür.



Modell	Gewichte (kg)			Abmessungen (mm)			Luftmenge (m ³ /s)	Lüftermotor (kW)	Flüssigkeitseintritt ND (mm)	Flüssigkeitstritt ND (mm)	Frischwasser ND (mm)
	Betriebsgewicht (kg)	Transportgewicht (kg)	Schwerstes Bauteil (kg)	L	W	H					
VT1 10 12-01L	4788	2843	1828	3550	3000	4030	24.73	(1x) 11.0	(1x) 200	(1x) 200	(1x) 50
VT1 10 12-01M	4808	2863	1848	3550	3000	4030	27.42	(1x) 15.0	(1x) 200	(1x) 200	(1x) 50
VT1 10 12-01N	4847	2902	1887	3550	3000	4030	29.41	(1x) 18.5	(1x) 200	(1x) 200	(1x) 50
VT1 10 12-01O	4869	2924	1909	3550	3000	4030	31.16	(1x) 22.0	(1x) 200	(1x) 200	(1x) 50
VT1 10 12-01P	4905	2960	1945	3550	3000	4030	34.55	(1x) 30.0	(1x) 200	(1x) 200	(1x) 50
VT1 10 12-02L	5078	3143	1828	3550	3000	4487	24.56	(1x) 11.0	(1x) 200	(1x) 200	(1x) 50
VT1 10 12-02M	5098	3163	1848	3550	3000	4487	27.23	(1x) 15.0	(1x) 200	(1x) 200	(1x) 50
VT1 10 12-02N	5137	3202	1887	3550	3000	4487	29.2	(1x) 18.5	(1x) 200	(1x) 200	(1x) 50
VT1 10 12-02O	5159	3224	1909	3550	3000	4487	30.94	(1x) 22.0	(1x) 200	(1x) 200	(1x) 50
VT1 10 12-02P	5195	3260	1945	3550	3000	4487	34.31	(1x) 30.0	(1x) 200	(1x) 200	(1x) 50
VT1 10 12-03L	5388	3443	1828	3550	3000	4944	24.41	(1x) 11.0	(1x) 200	(1x) 200	(1x) 50
VT1 10 12-03M	5408	3463	1848	3550	3000	4944	27.07	(1x) 15.0	(1x) 200	(1x) 200	(1x) 50
VT1 10 12-03N	5447	3502	1887	3550	3000	4944	29.02	(1x) 18.5	(1x) 200	(1x) 200	(1x) 50
VT1 10 12-03O	5469	3524	1909	3550	3000	4944	30.75	(1x) 22.0	(1x) 200	(1x) 200	(1x) 50
VT1 10 12-03P	5505	3560	1945	3550	3000	4944	34.1	(1x) 30.0	(1x) 200	(1x) 200	(1x) 50
VT1 10 12-03Q	5535	3590	1970	3550	3000	4944	36.62	(1x) 37.0	(1x) 200	(1x) 200	(1x) 50
VT1 10 18-01L	7143	4198	2608	5388	3000	4030	41.13	(2x) 11.0	(1x) 250	(1x) 250	(1x) 50
VT1 10 18-01M	7183	4238	2648	5388	3000	4030	45.61	(2x) 15.0	(1x) 250	(1x) 250	(1x) 50
VT1 10 18-01N	7261	4316	2726	5388	3000	4030	48.91	(2x) 18.5	(1x) 250	(1x) 250	(1x) 50
VT1 10 18-01O	7305	4360	2770	5388	3000	4030	51.82	(2x) 22.0	(1x) 250	(1x) 250	(1x) 50
VT1 10 18-02L	7588	4648	2608	5388	3000	4487	40.83	(2x) 11.0	(1x) 250	(1x) 250	(1x) 50
VT1 10 18-02M	7628	4688	2648	5388	3000	4487	45.27	(2x) 15.0	(1x) 250	(1x) 250	(1x) 50
VT1 10 18-02N	7706	4766	2726	5388	3000	4487	48.55	(2x) 18.5	(1x) 250	(1x) 250	(1x) 50
VT1 10 18-02O	7750	4810	2770	5388	3000	4487	51.44	(2x) 22.0	(1x) 250	(1x) 250	(1x) 50
VT1 10 18-03L	8083	5128	2608	5388	3000	4944	40.42	(2x) 11.0	(1x) 250	(1x) 250	(1x) 50
VT1 10 18-03M	8123	5168	2648	5388	3000	4944	44.82	(2x) 15.0	(1x) 250	(1x) 250	(1x) 50
VT1 10 18-03N	8201	5246	2726	5388	3000	4944	48.06	(2x) 18.5	(1x) 250	(1x) 250	(1x) 50
VT1 10 18-03O	8245	5290	2770	5388	3000	4944	50.92	(2x) 22.0	(1x) 250	(1x) 250	(1x) 50



18-03O								22.0	250	250	
VT1 10 18-03P	8325	5370	2845	5388	3000	4944	54.93	(2x) 30.0	(1x) 250	(1x) 250	(1x) 50
VT1 10 12-01L- 2	9571	5666	3651	7226	3000	4030	49.45	(2x) 11.0	(2x) 200	(1x) 300	(1x) 50
VT1 10 12-01M -2	9611	5706	3691	7226	3000	4030	54.84	(2x) 15.0	(2x) 200	(1x) 300	(1x) 50
VT1 10 12-01N -2	9689	5784	3769	7226	3000	4030	58.81	(2x) 18.5	(2x) 200	(1x) 300	(1x) 50
VT1 10 12-01O -2	9733	5828	3813	7226	3000	4030	62.3	(2x) 22.0	(2x) 200	(1x) 300	(1x) 50
VT1 10 12-01P -2	9805	5900	3885	7226	3000	4030	69.09	(2x) 30.0	(2x) 200	(1x) 300	(1x) 50
VT1 10 12-02L- 2	10151	6256	3651	7226	3000	4487	49.11	(2x) 11.0	(2x) 200	(1x) 300	(1x) 50
VT1 10 12-02M -2	10191	6296	3691	7226	3000	4487	54.46	(2x) 15.0	(2x) 200	(1x) 300	(1x) 50
VT1 10 12-02N -2	10269	6374	3769	7226	3000	4487	58.41	(2x) 18.5	(2x) 200	(1x) 300	(1x) 50
VT1 10 12-02O -2	10313	6418	3813	7226	3000	4487	61.88	(2x) 22.0	(2x) 200	(1x) 300	(1x) 50
VT1 10 12-02P -2	10385	6490	3885	7226	3000	4487	68.62	(2x) 30.0	(2x) 200	(1x) 300	(1x) 50
VT1 10 12-03L- 2	10771	6876	3651	7226	3000	4944	48.81	(2x) 11.0	(2x) 200	(1x) 300	(1x) 50
VT1 10 12-03M -2	10811	6916	3691	7226	3000	4944	54.13	(2x) 15.0	(2x) 200	(1x) 300	(1x) 50
VT1 10 12-03N -2	10889	6994	3769	7226	3000	4944	58.05	(2x) 18.5	(2x) 200	(1x) 300	(1x) 50
VT1 10 12-03O -2	10933	7038	3813	7226	3000	4944	61.5	(2x) 22.0	(2x) 200	(1x) 300	(1x) 50
VT1 10 12-03P -2	11005	7110	3885	7226	3000	4944	68.2	(2x) 30.0	(2x) 200	(1x) 300	(1x) 50
VT1 10 12-03Q -2	11055	7160	3925	7226	3000	4944	73.25	(2x) 37.0	(2x) 200	(1x) 300	(1x) 50
VT1 10 12-01L- 3	14327	8477	5427	10903	3000	4030	74.19	(3x) 11.0	(3x) 200	(2x) 250	(1x) 80
VT1 10 12-01M -3	14387	8537	5487	10903	3000	4030	82.27	(3x) 15.0	(3x) 200	(2x) 250	(1x) 80
VT1 10 12-01N -3	14504	8654	5604	10903	3000	4030	88.22	(3x) 18.5	(3x) 200	(2x) 250	(1x) 80
VT1 10	14570	8720	5670	10903	3000	4030	94.37	(3x)	(3x)	(2x)	(1x) 80



12-01O -3								22.0	200	250	
VT1 10 12-01P -3	14860	8830	5785	10903	3000	4030	103.64	(3x) 30.0	(3x) 200	(2x) 250	(1x) 80
VT1 10 12-02L- 3	15209	9359	5434	10903	3000	4487	73.67	(3x) 11.0	(3x) 200	(2x) 250	(1x) 80
VT1 10 12-02M -3	15269	9419	5494	10903	3000	4487	81.7	(3x) 15.0	(3x) 200	(2x) 250	(1x) 80
VT1 10 12-02N -3	15386	9536	5611	10903	3000	4487	87.61	(3x) 18.5	(3x) 200	(2x) 250	(1x) 80
VT1 10 12-02O -3	15452	9602	5677	10903	3000	4487	92.82	(3x) 22.0	(3x) 200	(2x) 250	(1x) 80
VT1 10 12-02P -3	15560	9710	5785	10903	3000	4487	102.93	(3x) 30.0	(3x) 200	(2x) 250	(1x) 80
VT1 10 12-03L- 3	16139	10289	5434	10903	3000	4944	73.22	(3x) 11.0	(3x) 200	(2x) 250	(1x) 80
VT1 10 12-03M -3	16199	10349	5494	10903	3000	4944	81.2	(3x) 15.0	(3x) 200	(2x) 250	(1x) 80
VT1 10 12-03N -3	16316	10466	5611	10903	3000	4944	87.07	(3x) 18.5	(3x) 200	(2x) 250	(1x) 80
VT1 10 12-03O -3	16382	10532	5677	10903	3000	4944	92.25	(3x) 22.0	(3x) 200	(2x) 250	(1x) 80
VT1 10 12-03P -3	16490	10640	5785	10903	3000	4944	102.3	(3x) 30.0	(3x) 200	(2x) 250	(1x) 80
VT1 10 12-03Q -3	16570	10720	5855	10903	3000	4944	109.87	(3x) 37.0	(3x) 200	(2x) 250	(1x) 80



VT1 1212-1218

Offene Kühltürme

Engineering data

ANMERKUNG: Nicht zur Konstruktion verwenden. Halten Sie sich an die werkseitig zertifizierten Abmessungen und Gewichte. Diese Seite enthält die zum Zeitpunkt der Drucklegung aktuellen Daten. Diese sollten beim Kauf eines Geräts überprüft und bestätigt werden. Im Interesse der Produktverbesserung behalten wir uns das Recht vor, technische Daten, Gewichte und Abmessungen ohne Vorankündigung zu ändern.

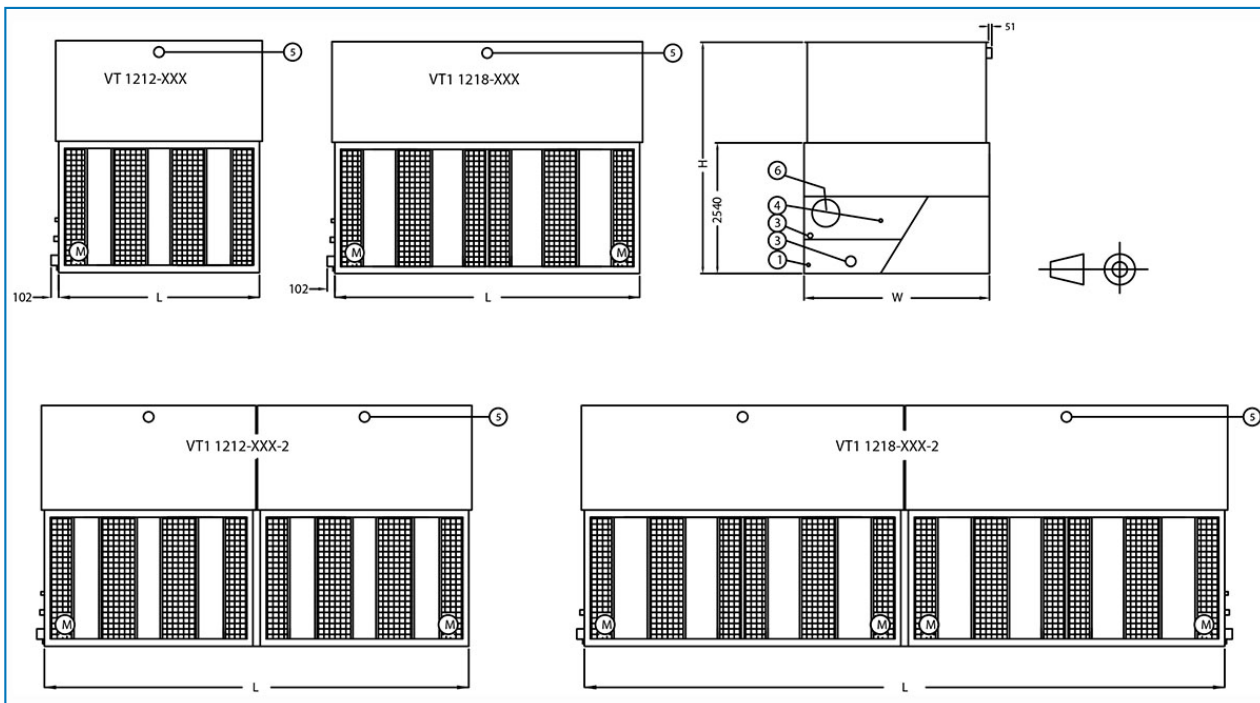
Allgemeine Hinweise

1. Alle Anschlüsse bis maximal 100 mm sind Gewindestutzen. Bei Anschlüssen von 150 mm und größer handelt es sich um Schweißstutzen.
2. Der Leistungsbedarf des Lüfters bezieht sich auf 0 Pa externe statische Pressung. Leistungen bei anderer externer statischer Pressung sind auf Nachfrage erhältlich. Als Faustregel gilt, dass ein um eine Größe größerer Motor eine externe statische Pressung von bis zu 125 Pa bewältigen kann.
3. Die Zeichnungen für Geräte stellen die standardmäßige „Rechtsausführung“ dar. Hierbei befindet sich die Lufteinlassseite seitlich auf das Anschlussende gesehen rechts. Die „Linksausführung“ kann als Sonderausführung geliefert werden.
4. Wasseraustritt, Überlauf und Frischwasser befinden sich immer an derselben Seiten des Geräts. Für Geräte mit zwei Wasseraustrittsanschlüssen werden ein zusätzlicher Satz von Rohrbündelanschlüssen und ein zusätzlicher Überlaufanschluss am anderen Ende des Geräts installiert.

[VT0/1 Kühlturmleistung bei Standardbedingungen](#)

Last update: 01/06/2023

VT1 1212-1218



1. Ablauf ND50;
2. Wasseraustritt;
3. Überlauf ND50;
4. Frischwasser ND25;
5. Wassereintritt;
6. Zugangstür.



Modell	Gewichte (kg)			Abmessungen (mm)			Luftmenge (m³/s)	Lüftermotor (kW)	Flüssigkeitseintritt ND (mm)	Flüssigkeitstritt ND (mm)	Frischwasser ND (mm)
	Betriebsgewicht (kg)	Transportgewicht (kg)	Schwerstes Bauteil (kg)	L	W	H					
VT1 12 12-01L	6778	3533	2218	3550	3607	4030	28.45	(1x) 11.0	(1x) 200	(1x) 200	(1x) 50
VT1 12 12-01M	6798	3553	2238	3550	3607	4030	31.18	(1x) 15.0	(1x) 200	(1x) 200	(1x) 50
VT1 12 12-01N	6837	3592	2277	3550	3607	4030	33.47	(1x) 18.5	(1x) 200	(1x) 200	(1x) 50
VT1 12 12-01O	6859	3614	2299	3550	3607	4030	35.47	(1x) 22.0	(1x) 200	(1x) 200	(1x) 50
VT1 12 12-01P	6895	3650	2335	3550	3607	4030	38.86	(1x) 30.0	(1x) 200	(1x) 200	(1x) 50
VT1 12 12-02L	7084	3839	2164	3550	3607	4487	28.15	(1x) 11.0	(1x) 200	(1x) 200	(1x) 50
VT1 12 12-02M	7104	3859	2184	3550	3607	4487	30.84	(1x) 15.0	(1x) 200	(1x) 200	(1x) 50
VT1 12 12-02N	7143	3898	2223	3550	3607	4487	33.11	(1x) 18.5	(1x) 200	(1x) 200	(1x) 50
VT1 12 12-02O	7165	3920	2245	3550	3607	4487	35.09	(1x) 22.0	(1x) 200	(1x) 200	(1x) 50
VT1 12 12-02P	7250	4005	2335	3550	3607	4487	38.49	(1x) 30.0	(1x) 200	(1x) 200	(1x) 50
VT1 12 12-02Q	7370	4125	2455	3550	3607	4487	41.32	(1x) 37.0	(1x) 200	(1x) 200	(1x) 50
VT1 12 12-03L	7473	4228	2113	3550	3607	4944	27.4	(1x) 11.0	(1x) 200	(1x) 200	(1x) 50
VT1 12 12-03M	7493	4248	2133	3550	3607	4944	30.02	(1x) 15.0	(1x) 200	(1x) 200	(1x) 50
VT1 12 12-03N	7532	4287	2172	3550	3607	4944	32.23	(1x) 18.5	(1x) 200	(1x) 200	(1x) 50
VT1 12 12-03O	7554	4309	2194	3550	3607	4944	34.15	(1x) 22.0	(1x) 200	(1x) 200	(1x) 50
VT1 12 12-03P	7590	4345	2230	3550	3607	4944	37.42	(1x) 30.0	(1x) 200	(1x) 200	(1x) 50
VT1 12 12-03Q	7710	4465	2350	3550	3607	4944	40.18	(1x) 37.0	(1x) 200	(1x) 200	(1x) 50
VT1 12 12-03R	7765	4515	2405	3550	3607	4944	42.59	(1x) 45.0	(1x) 200	(1x) 200	(1x) 50
VT1 12 12-03S	7846	4596	2486	3550	3607	4944	45.72	(1x) 55.0	(1x) 200	(1x) 200	(1x) 50
VT1 12 18-01L	10094	5684	3204	5388	3607	4030	47.47	(2x) 11.0	(1x) 250	(1x) 250	(1x) 50
VT1 12 18-01M	10114	5704	3224	5388	3607	4030	52.02	(2x) 15.0	(1x) 250	(1x) 250	(1x) 50
VT1 12 18-01N	10153	5743	3263	5388	3607	4030	55.85	(2x) 18.5	(1x) 250	(1x) 250	(1x) 50
VT1 12 18-01O	10175	5765	3285	5388	3607	4030	59.01	(2x) 22.0	(1x) 250	(1x) 250	(1x) 50
VT1 12 18-02L	10656	5706	3226	5388	3607	4487	46.43	(2x) 11.0	(1x) 250	(1x) 250	(1x) 50
VT1 12 18-02M	10676	5726	3246	5388	3607	4487	51.06	(2x) 15.0	(1x) 250	(1x) 250	(1x) 50
VT1 12 18-02N	10715	5765	3285	5388	3607	4487	54.81	(2x) 18.5	(1x) 250	(1x) 250	(1x) 50
VT1 12 18-02O	10735	5785	3305	5388	3607	4487	58.12	(2x) 22.0	(1x) 250	(1x) 250	(1x) 50
VT1 12	11304	6359	3224	5388	3607	4944	45.33	(2x)	(1x)	(1x)	(1x) 50



18-03L								11.0	250	250	
VT1 12 18-03M	11324	6379	3244	5388	3607	4944	49.68	(2x) 15.0	(1x) 250	(1x) 250	(1x) 50
VT1 12 18-03N	11363	6418	3283	5388	3607	4944	53.33	(2x) 18.5	(1x) 250	(1x) 250	(1x) 50
VT1 12 18-03O	11385	6440	3305	5388	3607	4944	56.51	(2x) 22.0	(1x) 250	(1x) 250	(1x) 50
VT1 12 18-03P	11560	6610	3480	5388	3607	4944	61.94	(2x) 30.0	(1x) 250	(1x) 250	(1x) 50
VT1 12 18-03Q	11680	6730	3600	5388	3607	4944	66.38	(2x) 37.0	(1x) 250	(1x) 250	(1x) 50
VT1 12 18-03R	11701	6751	3621	5388	3607	4944	70.85	(2x) 45.0	(1x) 250	(1x) 250	(1x) 50
VT1 12 12-01L- -2	13656	7041	4406	7226	3607	4030	56.9	(2x) 11.0	(2x) 200	(1x) 300	(1x) 50
VT1 12 12-01M -2	13696	7081	4446	7226	3607	4030	62.36	(2x) 15.0	(2x) 200	(1x) 300	(1x) 50
VT1 12 12-01N -2	13774	7159	4524	7226	3607	4030	66.94	(2x) 18.5	(2x) 200	(1x) 300	(1x) 50
VT1 12 12-01O -2	13818	7203	4568	7226	3607	4030	70.94	(2x) 22.0	(2x) 200	(1x) 300	(1x) 50
VT1 12 12-01P -2	13890	7275	4640	7226	3607	4030	77.72	(2x) 30.0	(2x) 200	(1x) 300	(1x) 50
VT1 12 12-02L- -2	14361	7746	4406	7226	3607	4487	56.3	(2x) 11.0	(2x) 200	(1x) 300	(1x) 50
VT1 12 12-02M -2	14401	7786	4446	7226	3607	4487	61.68	(2x) 15.0	(2x) 200	(1x) 300	(1x) 50
VT1 12 12-02N -2	14479	7864	4524	7226	3607	4487	66.22	(2x) 18.5	(2x) 200	(1x) 300	(1x) 50
VT1 12 12-02O -2	14523	7908	4568	7226	3607	4487	70.18	(2x) 22.0	(2x) 200	(1x) 300	(1x) 50
VT1 12 12-02P -2	14595	7980	4640	7226	3607	4487	76.98	(2x) 30.0	(2x) 200	(1x) 300	(1x) 50
VT1 12 12-02Q -2	14835	8220	4880	7226	3607	4487	82.64	(2x) 37.0	(2x) 200	(1x) 300	(1x) 50
VT1 12 12-03L- -2	15241	8626	4406	7226	3607	4944	54.8	(2x) 11.0	(2x) 200	(1x) 300	(1x) 50
VT1 12 12-03M -2	15281	8666	4446	7226	3607	4944	60.04	(2x) 15.0	(2x) 200	(1x) 300	(1x) 50
VT1 12 12-03N -2	15359	8744	4524	7226	3607	4944	64.46	(2x) 18.5	(2x) 200	(1x) 300	(1x) 50
VT1 12 12-03O -2	15403	8788	4568	7226	3607	4944	68.3	(2x) 22.0	(2x) 200	(1x) 300	(1x) 50
VT1 12 12-03P -2	15475	8860	4640	7226	3607	4944	74.84	(2x) 30.0	(2x) 200	(1x) 300	(1x) 50



VT1 12 12-03Q -2	15515	8900	4675	7226	3607	4944	80.36	(2x) 37.0	(2x) 200	(1x) 300	(1x) 50
VT1 12 12-03R -2	15620	9005	4785	7226	3607	4944	85.18	(2x) 45.0	(2x) 200	(1x) 300	(1x) 50
VT1 12 12-03S -2	15782	9167	4947	7226	3607	4944	91.44	(2x) 55.0	(2x) 200	(1x) 300	(1x) 50
VT1 12 18-02L- 2	21312	11412	6452	10903	3607	4487	92.86	(4x) 11.0	(2x) 250	(2x) 250	(1x) 80
VT1 12 18-02M -2	21352	11452	6492	10903	3607	4487	102.12	(4x) 15.0	(2x) 250	(2x) 250	(1x) 80
VT1 12 18-02N -2	21430	11530	6570	10903	3607	4487	109.62	(4x) 18.5	(2x) 250	(2x) 250	(1x) 80
VT1 12 18-02O -2	21470	11570	6610	10903	3607	4487	116.24	(4x) 22.0	(2x) 250	(2x) 250	(1x) 80
VT1 12 18-03L- 2	22608	12718	6448	10903	3607	4944	90.66	(4x) 11.0	(2x) 250	(2x) 250	(1x) 80
VT1 12 18-03M -2	22648	12758	6488	10903	3607	4944	99.36	(4x) 15.0	(2x) 250	(2x) 250	(1x) 80
VT1 12 18-03N -2	22726	12836	6566	10903	3607	4944	106.66	(4x) 18.5	(2x) 250	(2x) 250	(1x) 80
VT1 12 18-03O -2	22770	12880	6610	10903	3607	4944	113.02	(4x) 22.0	(2x) 250	(2x) 250	(1x) 80
VT1 12 18-03P -2	23120	13220	6960	10903	3607	4944	123.88	(4x) 30.0	(2x) 250	(2x) 250	(1x) 80
VT1 12 18-03Q -2	23240	13340	7080	10903	3607	4944	132.76	(4x) 37.0	(2x) 250	(2x) 250	(1x) 80
VT1 12 18-03R -2	23261	13361	7101	10903	3607	4944	141.7	(4x) 45.0	(2x) 250	(2x) 250	(1x) 80



VT1 7412-7418

Offene Kühltürme

Engineering data

ANMERKUNG: Nicht zur Konstruktion verwenden. Halten Sie sich an die werkseitig zertifizierten Abmessungen und Gewichte. Diese Seite enthält die zum Zeitpunkt der Drucklegung aktuellen Daten. Diese sollten beim Kauf eines Geräts überprüft und bestätigt werden. Im Interesse der Produktverbesserung behalten wir uns das Recht vor, technische Daten, Gewichte und Abmessungen ohne Vorankündigung zu ändern.

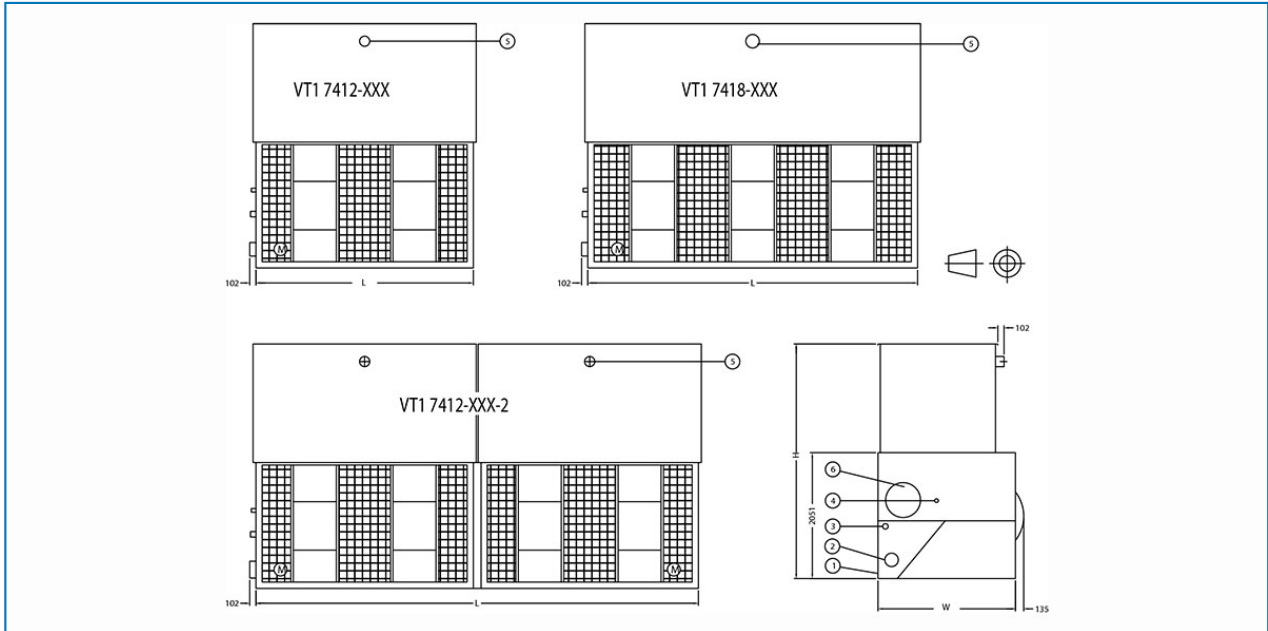
Allgemeine Hinweise

1. Alle Anschlüsse bis maximal 100 mm sind Gewindestutzen. Bei Anschlüssen von 150 mm und größer handelt es sich um Schweißstutzen.
2. Der Leistungsbedarf des Lüfters bezieht sich auf 0 Pa externe statische Pressung. Leistungen bei anderer externer statischer Pressung sind auf Nachfrage erhältlich. Als Faustregel gilt, dass ein um eine Größe größerer Motor eine externe statische Pressung von bis zu 125 Pa bewältigen kann.
3. Die Zeichnungen für Geräte stellen die standardmäßige „Rechtsausführung“ dar. Hierbei befindet sich die Lufteinlassseite seitlich auf das Anschlussende gesehen rechts. Die „Linksausführung“ kann als Sonderausführung geliefert werden.
4. Wasseraustritt, Überlauf und Frischwasser befinden sich immer an derselben Seiten des Geräts. Für Geräte mit zwei Wasseraustrittsanschlüssen werden ein zusätzlicher Satz von Rohrbündelanschlüssen und ein zusätzlicher Überlaufanschluss am anderen Ende des Geräts installiert.

[VT0/1 Kühlturmleistung bei Standardbedingungen](#)

Last update: 01/06/2023

VT1 7412-7418



1. Ablauf ND50; 2. Wasseraustritt; 3. Überlauf ND50; 4. Frischwasser ND25; 5. Wassereintritt; 6. Zugangstür.



Modell	Gewichte (kg)			Abmessungen (mm)			Luftmenge (m ³ /s)	Lüftermotor (kW)	Flüssigkeitseintritt ND (mm)	Flüssigkeitstritt ND (mm)	Frischwasser ND (mm)
	Betriebsgewicht (kg)	Transportgewicht (kg)	Schwerstes Bauteil (kg)	L	W	H					
VT1 74 12-01K	3921	2218	1506	3550	2245	3112	16.41	(1x) 7.5	(1x) 150	(1x) 200	(1x) 50
VT1 74 12-01L	3954	2251	1539	3550	2245	3112	18.64	(1x) 11.0	(1x) 150	(1x) 200	(1x) 50
VT1 74 12-01M	3974	2271	1559	3550	2245	3112	20.67	(1x) 15.0	(1x) 150	(1x) 200	(1x) 50
VT1 74 12-01N	4013	2310	1598	3550	2245	3112	22.17	(1x) 18.5	(1x) 150	(1x) 200	(1x) 50
VT1 74 12-01O	4035	2332	1620	3550	2245	3112	23.49	(1x) 22.0	(1x) 150	(1x) 200	(1x) 50
VT1 74 12-02K	4110	2422	1506	3550	2245	3569	16.3	(1x) 7.5	(1x) 150	(1x) 200	(1x) 50
VT1 74 12-02L	4143	2455	1539	3550	2245	3569	18.52	(1x) 11.0	(1x) 150	(1x) 200	(1x) 50
VT1 74 12-02M	4163	2475	1559	3550	2245	3569	20.53	(1x) 15.0	(1x) 150	(1x) 200	(1x) 50
VT1 74 12-02N	4202	2514	1598	3550	2245	3569	22.02	(1x) 18.5	(1x) 150	(1x) 200	(1x) 50
VT1 74 12-02O	4224	2536	1620	3550	2245	3569	23.33	(1x) 22.0	(1x) 150	(1x) 200	(1x) 50
VT1 74 12-03K	4268	2602	1495	3550	2245	4026	15.28	(1x) 7.5	(1x) 150	(1x) 200	(1x) 50
VT1 74 12-03L	4301	2635	1528	3550	2245	4026	17.36	(1x) 11.0	(1x) 150	(1x) 200	(1x) 50
VT1 74 12-03M	4321	2655	1548	3550	2245	4026	19.26	(1x) 15.0	(1x) 150	(1x) 200	(1x) 50
VT1 74 12-03N	4360	2694	1587	3550	2245	4026	20.65	(1x) 18.5	(1x) 150	(1x) 200	(1x) 50
VT1 74 12-03O	4382	2716	1609	3550	2245	4026	23.22	(1x) 22.0	(1x) 150	(1x) 200	(1x) 50
VT1 74 12-03P	4418	2752	1645	3550	2245	4026	24.26	(1x) 30.0	(1x) 150	(1x) 200	(1x) 50
VT1 74 18-01K	5806	3284	2100	5385	2245	3112	21.49	(1x) 7.5	(1x) 200	(1x) 200	(1x) 50
VT1 74 18-01L	5839	3317	2133	5385	2245	3112	24.42	(1x) 11.0	(1x) 200	(1x) 200	(1x) 50
VT1 74 18-01M	5859	3337	2153	5385	2245	3112	27.08	(1x) 15.0	(1x) 200	(1x) 200	(1x) 50
VT1 74 18-01N	5898	3376	2192	5385	2245	3112	34.0	(1x) 18.5	(1x) 200	(1x) 200	(1x) 50
VT1 74 18-01O	5920	3398	2214	5385	2245	3112	30.77	(1x) 22.0	(1x) 200	(1x) 200	(1x) 50
VT1 74 18-01P	5956	3434	2250	5385	2245	3112	34.12	(1x) 30.0	(1x) 200	(1x) 200	(1x) 50
VT1 74 18-02K	6081	3575	2110	5385	2245	3569	21.31	(1x) 7.5	(1x) 200	(1x) 200	(1x) 50
VT1 74 18-02L	6114	3608	2143	5385	2245	3569	24.21	(1x) 11.0	(1x) 200	(1x) 200	(1x) 50
VT1 74 18-02M	6134	3628	2163	5385	2245	3569	26.84	(1x) 15.0	(1x) 200	(1x) 200	(1x) 50
VT1 74 18-02N	6173	3667	2202	5385	2245	3569	28.79	(1x) 18.5	(1x) 200	(1x) 200	(1x) 50
VT1 74 18-02O	6195	3689	2224	5385	2245	3569	30.5	(1x) 22.0	(1x) 200	(1x) 200	(1x) 50
VT1 74	6231	3725	2260	5385	2245	3569	33.82	(1x)	(1x)	(1x)	(1x) 50



18-02P								30.0	200	200	
VT1 74 18-03K	6342	3857	2110	5385	2245	4026	21.17	(1x) 7.5	(1x) 200	(1x) 200	(1x) 50
VT1 74 18-03L	6375	3890	2143	5385	2245	4026	24.05	(1x) 11.0	(1x) 200	(1x) 200	(1x) 50
VT1 74 18-03M	6395	3910	2163	5385	2245	4026	26.67	(1x) 15.0	(1x) 200	(1x) 200	(1x) 50
VT1 74 18-03N	6434	3949	2202	5385	2245	4026	28.6	(1x) 18.5	(1x) 200	(1x) 200	(1x) 50
VT1 74 18-03O	6456	3971	2224	5385	2245	4026	30.3	(1x) 22.0	(1x) 200	(1x) 200	(1x) 50
VT1 74 18-03P	6492	4007	2260	5385	2245	4026	33.6	(1x) 30.0	(1x) 200	(1x) 200	(1x) 50
VT1 74 18-03Q	6614	4091	2345	5385	2245	4026	36.15	(1x) 37.0	(1x) 200	(1x) 200	(1x) 50
VT1 74 12-01K -2	7892	4422	1392	7226	2245	3112	32.82	(2x) 7.5	(2x) 150	(1x) 250	(1x) 50
VT1 74 12-01L- 2	7958	4488	1458	7226	2245	3112	37.29	(2x) 11.0	(2x) 150	(1x) 250	(1x) 50
VT1 74 12-01M -2	7998	4528	1498	7226	2245	3112	41.35	(2x) 15.0	(2x) 150	(1x) 250	(1x) 50
VT1 74 12-01N -2	8076	4606	1576	7226	2245	3112	44.34	(2x) 18.5	(2x) 150	(1x) 250	(1x) 50
VT1 74 12-01O -2	8120	4650	1620	7226	2245	3112	46.98	(2x) 22.0	(2x) 150	(1x) 250	(1x) 50
VT1 74 12-02K -2	8292	4822	1392	7226	2245	3569	32.59	(2x) 7.5	(2x) 150	(1x) 250	(1x) 50
VT1 74 12-02L- 2	8358	4888	1458	7226	2245	3569	37.03	(2x) 11.0	(2x) 150	(1x) 250	(1x) 50
VT1 74 12-02M -2	8398	4928	1498	7226	2245	3569	41.06	(2x) 15.0	(2x) 150	(1x) 250	(1x) 50
VT1 74 12-02N -2	8476	5006	1576	7226	2245	3569	44.03	(2x) 18.5	(2x) 150	(1x) 250	(1x) 50
VT1 74 12-02O -2	8520	5050	1620	7226	2245	3569	46.65	(2x) 22.0	(2x) 150	(1x) 250	(1x) 50
VT1 74 12-03K -2	8672	5252	1392	7226	2245	4026	30.57	(2x) 7.5	(2x) 150	(1x) 250	(1x) 50
VT1 74 12-03L- 2	8738	5318	1458	7226	2245	4026	34.73	(2x) 11.0	(2x) 150	(1x) 250	(1x) 50
VT1 74 12-03M -2	8778	5358	1498	7226	2245	4026	38.51	(2x) 15.0	(2x) 150	(1x) 250	(1x) 50
VT1 74 12-03N -2	8856	5436	1576	7226	2245	4026	41.3	(2x) 18.5	(2x) 150	(1x) 250	(1x) 50
VT1 74 12-03O -2	8900	5480	1620	7226	2245	4026	46.44	(2x) 22.0	(2x) 150	(1x) 250	(1x) 50
VT1 74	8980	5560	1645	7226	2245	4026	48.94	(2x)	(2x)	(1x)	(1x) 50



12-03P -2								30.0	150	250	
--------------	--	--	--	--	--	--	--	------	-----	-----	--